



Lidea

FRESH IDEAS FOR AGRICULTURE

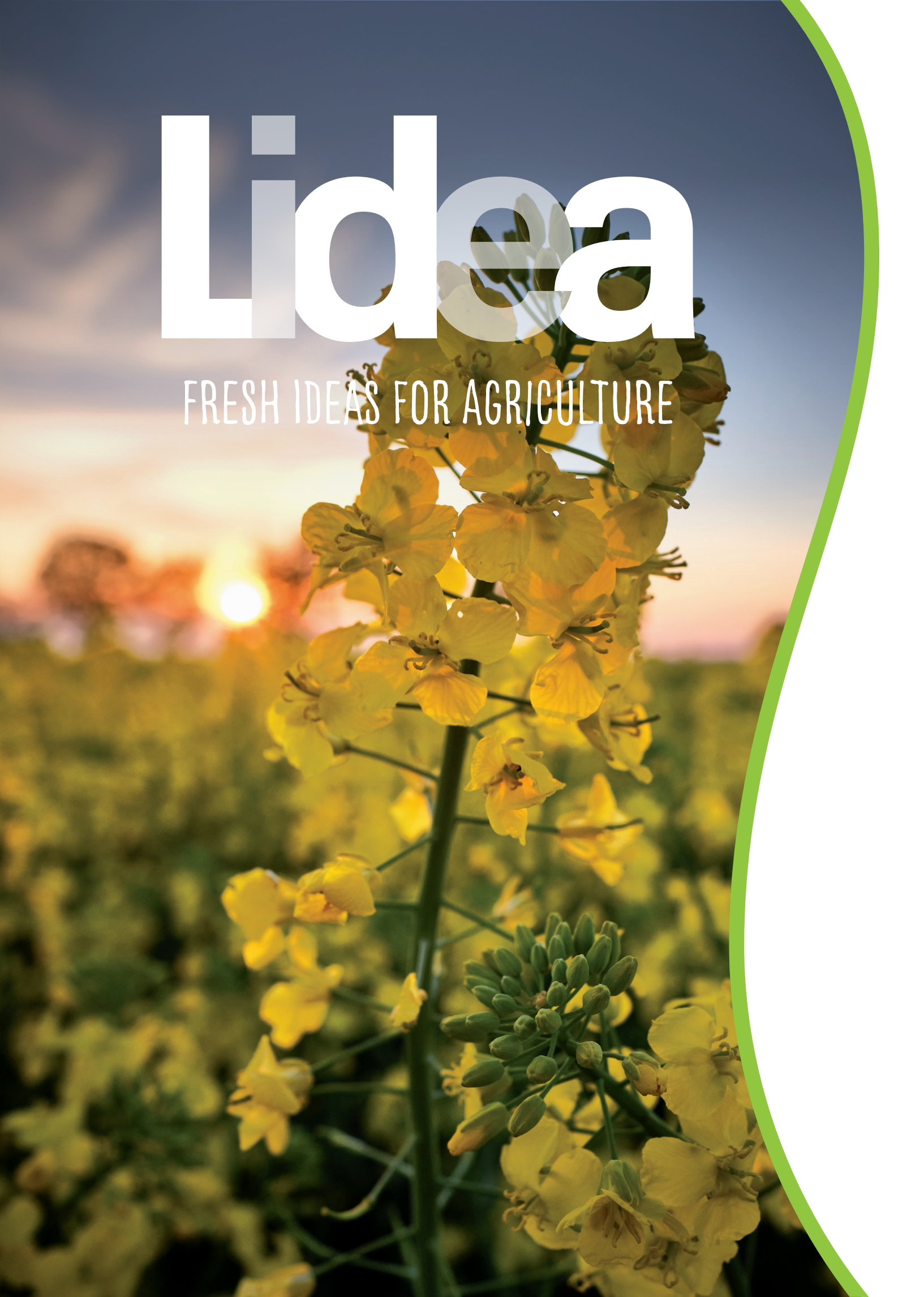
CATÁLOGO 2023-24



COLZA

Lidea

FRESH IDEAS FOR AGRICULTURE



Lidea diseña y ofrece una gama multi-cultivo innovadora, personalizada y sostenible, y soluciones de semillas que crean **valor añadido** para los agricultores durante todo el año.

ESTA COMPAÑÍA ES UN ACTOR CLAVE EN EL SECTOR DE LAS SEMILLAS Y OPERA EN TODA LA CADENA DE VALOR, DESDE LA INVESTIGACIÓN, PASANDO POR LA PRODUCCIÓN HASTA LA COMERCIALIZACIÓN



Las variedades de los cultivos de Lidea están avaladas por décadas de investigación y mejora genética.



Se sitúa en el **TOP MUNDIAL DE EMPRESAS EN EL SECTOR DE LAS SEMILLAS** para cultivos extensivos, y se posiciona como uno de los líderes europeos en los cultivos que comercializa.

LIDEA EN CIFRAS:



Más de **2.000** EMPLEADOS



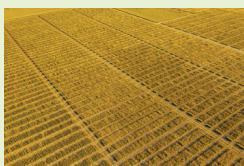
19 ESTACIONES de investigación en Europa



395 MILLONES de euros de facturación



MÁS DE 36 MILLONES € dedicados cada año a Investigación & Desarrollo



8 ZONAS DE PRODUCCIÓN



58.000 HECTÁREAS de producción en 9 países

Semillas distribuidas en **55 PAÍSES** por todo el mundo



GAMA MULTI-CULTIVO



Lidea

FRESH IDEAS FOR AGRICULTURE

LA INNOVACIÓN EN COLZA



IMPERIO

MEJOR VARIEDAD GENVCE CONJUNTO DE 3 CAMPAÑAS Y Nº1 ACOR



LID ULTIMO

LA GRAN NOVEDAD EN COLZA INVIERNO



GRACIO

EXCELENTE RELACIÓN PRODUCCIÓN/CALIDAD (KG HA, GRASA Y PROTEÍNAS)



DECIBEL CL

FLEXIBILIDAD EN EL MANEJO DE LAS MALAS HIERBAS



Clearfield

Sistema de Producción para Colza



¡DESCARGA LA GUÍA TÉCNICA DE COLZA!



“ Para aumentar tu potencial de rendimiento, te proporcionamos una genética excepcional. ”

GAMA COLZA



CONVENCIONAL	INVIERNO	
	LID ULTIMO	
	IMPERIO	
	AMADEO	
	GRACIO	
	LID BESSITO	

PROTECT	CAPELLO	
----------------	----------------	--

	INVIERNO	
	DECIBEL CL	
	CALCULATI CL	
	PRIMAVERA	
	SAOKER CL	

Clearfield® es marca registrada de BASF.

Las informaciones de tratamientos y de variedades contenidas en este catálogo son sólo a título indicativo. Éstas pueden variar en función de las condiciones agronómicas, climáticas, de las técnicas de cultivo y disponibilidad de semilla. Las informaciones sobre enfermedades conciernen a las enfermedades y virus conocidos y/o estudiados en el momento de las observaciones.



Lidea
FRESH IDEAS FOR AGRICULTURE

LID BESSITO NEW

La gran novedad con excelente potencial



PUNTOS FUERTES

NUEVO FLUJO GENÉTICO

Con un excelente potencial de rendimiento en todas las situaciones.

MUY BUEN PERFIL SANITARIO Y AGRONÓMICO

Preserva el potencial productivo de principio a fin.

EXCELENTE TOLERANCIA A LA DEHISCENCIA

La tolerancia a la apertura de silicuas (dehiscencia), es un criterio de selección clave para Lidea y un punto fuerte de sus variedades.

IDENTIDAD

MORFOLOGÍA

- Capacidad de ramificación:** alta
- Altura de planta:** alta

RENDIMIENTO

- Nº de silicuas:** alto
- Longitud de silicua:** larga
- PMG:** medio

VIGOR

- Vigor de implantación:** muy bueno
- Vigor de salida invierno:** bueno

CARACTERÍSTICAS AGRONÓMICAS

	MS	S	PS	T
Elongación				
Encamado				
Dehiscencia				
Resistencia al frío				

MS: Muy sensible S: Sensible PS: Poco sensible T: Tolerante

- Objetivo de densidad salida invierno:** 25 a 35 plantas/m²
- Profundidad óptima de siembra:** 1 a 2 cm



PRECOCIDAD

Reinicio después del invierno



Floración



Madurez



MP: Muy precoz P: Precoz SP: Semi-precoz ST: Semi-tardío Tardío



CALIDAD

Contenido en aceite: 72 referencias (Fuente:Lidea)



Contenido en proteínas: 65 referencias (Fuente:Lidea)



TOLERANCIA A ENFERMEDADES

Tolerancia Phoma



Cilindrosporiosis



Verticillium



Enfermedades fin de ciclo



MS: Muy sensible S: Sensible PS: Poco sensible T: Tolerante

IMPERIO

La colza de referencia



PUNTOS FUERTES

SIEMPRE ENTRE LOS MEJORES

Mejor variedad GENVCE conjunto de 3 campañas y Nº 1 ACOR.

EXCELENTE COMPORTAMIENTO AGRONÓMICO

Doble tolerancia a Phoma, vigor, dehiscencia, comportamiento frente a los insectos (otoño).

MUY TOLERANTE ENCAMADO VEGETATIVO

Clave en parcelas de regadío del más alto potencial.

IDENTIDAD

MORFOLOGÍA

- Capacidad de ramificación: alta
- Altura de planta: media

RENDIMIENTO

- Nº de silicuas: alto
- Longitud de silicua: media-corta
- PMG: muy alto

VIGOR

- Vigor de implantación: bueno
- Vigor de salida invierno: muy bueno

CARACTERÍSTICAS AGRONÓMICAS

	MS	S	PS	T
Elongación			☼	
Encamado				☼
Dehiscencia				☼
Sensibilidad a clomazona			☼	
Resistencia al frío			☼	

MS: Muy sensible S: Sensible PS: Poco sensible T: Tolerante

- Objetivo de densidad salida invierno: 25 a 35 plantas/m²
- Profundidad óptima de siembra: 1 a 2 cm

CONSEJOS CULTIVO

PRECOCIDAD

Reinicio después del invierno



Floración



Madurez



MP: Muy precoz P: Precoz SP: Semi-precoz ST: Semi-tardío Tardío

CALIDAD

Contenido en aceite: 96 referencias (Fuente:Lidea)



Contenido en proteínas: 85 referencias (Fuente:Lidea)



TOLERANCIA A ENFERMEDADES

Tolerancia Phoma



Cilindrosporiosis



Verticilium



Enfermedades fin de ciclo



MS: Muy sensible S: Sensible PS: Poco sensible T: Tolerante



AMADEO

Un todoterreno de alta calidad



PUNTOS FUERTES

PRODUCTIVIDAD, PRECODIDAD Y RUSTICIDAD

Excelentes resultados en ensayos oficiales (GENVCE, ACOR).

MUY TOLERANTE AL ENCAMADO VEGETATIVO

Importante con fuertes aportaciones de nitrógeno.

HI-PRO

Tecnología exclusiva de Lidea que identifica a las variedades, cuyo grano, tiene un alto contenido en proteína.

IDENTIDAD

MORFOLOGÍA

- Capacidad de ramificación: media
- Altura de planta: media

RENDIMIENTO

- Nº de silicuas: medio
- Longitud de silicua: media
- PMG: medio

VIGOR

- Vigor de implantación: bueno
- Vigor de salida invierno: bueno

CARACTERÍSTICAS AGRONÓMICAS

	MS	S	PS	T
Elongación			☼	
Encamado				☼
Dehiscencia				☼
Resistencia al frío			☼	

MS: Muy sensible S: Sensible PS: Poco sensible T: Tolerante

- Objetivo de densidad salida invierno: 30 a 35 plantas/m²

- Profundidad óptima de siembra: 1 a 2 cm



PRECOCIDAD

Reinicio después del invierno



Floración



Madurez



MP: Muy precoz P: Precoz SP: Semi-precoz ST: Semi-tardío Tardío



CALIDAD

Contenido en aceite: 102 referencias (Fuente:Lidea)



Contenido en proteínas: 91 referencias (Fuente:Lidea)



TOLERANCIA A ENFERMEDADES

Tolerancia Phoma



Cilindrosporiosis



Verticilium



Enfermedades fin de ciclo



MS: Muy sensible S: Sensible PS: Poco sensible T: Tolerante

LID ULTIMO NEW

La colza de última generación



PUNTOS FUERTES

NUEVO FLUJO GENÉTICO

Excelente nivel productivo en todas las condiciones.

VIGOR Y TOLERANCIA AL FRÍO

Muy buen desarrollo y tolerancia al frío invernal.

EXCELENTE TOLERANCIA A ENFERMEDADES

Durante todo el ciclo de cultivo.

IDENTIDAD

MORFOLOGÍA

- Capacidad de ramificación: alta
- Altura de planta: alta

RENDIMIENTO

- Nº de silicuas: muy alto
- Longitud de silicua: larga
- PMG: medio

VIGOR

- Vigor de implantación: bueno
- Vigor de salida invierno: muy bueno

CARACTERÍSTICAS AGRONÓMICAS

	MS	S	PS	T
Elongación				☼
Encamado				☼
Dehiscencia				☼
Resistencia al frío			☼	

MS: Muy sensible S: Sensible PS: Poco sensible T: Tolerante

- Objetivo de densidad salida invierno: 25 a 35 plantas/m²
- Profundidad óptima de siembra: 1 a 2 cm

CONSEJOS CULTIVO



PRECOCIDAD

Reinicio después del invierno



Floración



Madurez



MP: Muy precoz P: Precoz SP: Semi-precoz ST: Semi-tardío Tardío



CALIDAD

Contenido en aceite: 87 referencias (Fuente:Lidea)



Contenido en proteínas: 79 referencias (Fuente:Lidea)



TOLERANCIA A ENFERMEDADES

Tolerancia Phoma



Cilindrosporiosis



Verticilium



Enfermedades fin de ciclo



MS: Muy sensible S: Sensible PS: Poco sensible T: Tolerante

CAPELLO PROTECT ^{•NEW}

La variedad súper ventas en Europa, con la tecnología PROTECT



PUNTOS FUERTES

GRAN POTENCIAL EN TODO TIPO DE TERRENOS

Un superventas en Europa de perfil agronómico muy seguro y buen comportamiento frente a los insectos (otoño).

PACK PROTECT

La mejor solución contra los meliguetes, de forma natural.

FACILIDAD DE USO

Mezcla compuesta de una variedad principal Capello + 7% variedad Alicia, en el mismo saco, lista para usar.

IDENTIDAD

MORFOLOGÍA

- Capacidad de ramificación: media
- Altura de planta: media

RENDIMIENTO

- Nº de silicuas: alto
- Longitud de silicua: larga
- PMG: medio

VIGOR

- Vigor de implantación: muy bueno
- Vigor de salida invierno: muy bueno

CARACTERÍSTICAS AGRONÓMICAS

	MS	S	PS	T
Elongación				☼
Encamado				☼
Dehiscencia				☼
Resistencia al frío			☼	

MS: Muy sensible S: Sensible PS: Poco sensible T: Tolerante

- Objetivo de densidad salida invierno: 25 a 35 plantas/m²

- Profundidad óptima de siembra: 1 a 2 cm



PRECOCIDAD

Reinicio después del invierno



Floración



Madurez



MP: Muy precoz P: Precoz SP: Semi-precoz ST: Semi-tardío Tardío



CALIDAD

Contenido en aceite: 106 referencias (Fuente:Lidea)



Contenido en proteínas: 95 referencias (Fuente:Lidea)



TOLERANCIA A ENFERMEDADES

Tolerancia Phoma



Cilindrosporiosis



Verticilium



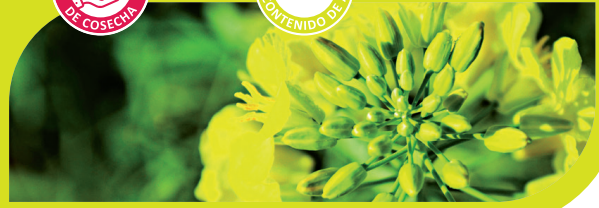
Enfermedades fin de ciclo



MS: Muy sensible S: Sensible PS: Poco sensible T: Tolerante

GRACIO

Variedad muy rentable con alto contenido en proteínas



PUNTOS FUERTES

PRODUCCIÓN, SANIDAD Y CALIDAD

Excelente relación producción/calidad (Kg ha, grasa y proteínas).

PERFIL AGRONÓMICO MUY SEGURO

Características agronómicas + perfil sanitario + tolerancia al frío.

HI-PRO

Tecnología exclusiva de Lidea que identifica a las variedades, cuyo grano, tiene un alto contenido en proteína.

IDENTIDAD

MORFOLOGÍA

- Capacidad de ramificación: alta
- Altura de planta: media-alta

RENDIMIENTO

- Nº de silicuas: alto
- Longitud de silicua: media
- PMG: alto

VIGOR

- Vigor de implantación: bueno
- Vigor de salida invierno: bueno

CARACTERÍSTICAS AGRONÓMICAS

	MS	S	PS	T
Elongación				☼
Encamado				☼
Dehiscencia				☼
Resistencia al frío			☼	

MS: Muy sensible S: Sensible PS: Poco sensible T: Tolerante

- Objetivo de densidad salida invierno: 25 a 35 plantas/m²
- Profundidad óptima de siembra: 1 a 2 cm

CONSEJOS CULTIVO

PRECOCIDAD

Reinicio después del invierno



Floración



Madurez



MP: Muy precoz P: Precoz SP: Semi-precoz ST: Semi-tardío Tardío

CALIDAD

Contenido en aceite: 98 referencias (Fuente:Lidea)



Contenido en proteínas: 89 referencias (Fuente:Lidea)



TOLERANCIA A ENFERMEDADES

Tolerancia Phoma



Cilindrosporiasis



Verticilium



Enfermedades fin de ciclo



MS: Muy sensible S: Sensible PS: Poco sensible T: Tolerante

INNOVACIÓN EN LA SEMILLA DE COLZA

Soluciones para el tratamiento de semillas de colza.



Integral® Pro

Ofrece un completo control fungicida, que protege y estimula el desarrollo de la colza.



Integral® Pro es marca registrada de BASF.

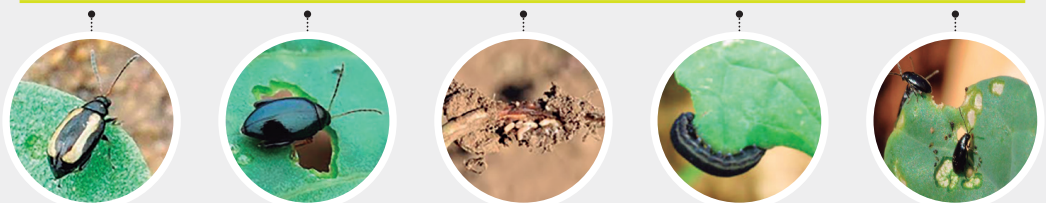


BUTEO® start

Insecticida sistémico de semillas que contiene Flupyradifurone (480 g/L).

Controla la mayoría de las plagas que afectan a la colza en sus primeros estadios, hasta el estado de 3 hojas.

Especialmente efectivo con las pulgullas (*Psylliodes* spp, *Phyllotreta* sp), mosca de la col (*Delia radicum* L) y con el tentredo o mosca de la sierra (*Athalia rosea* L).



Daños en cotiledones, hoja y raíz. Fuente imágenes: Terres Inovia

Buteo Start® es marca registrada de Bayer.

Lidea

DECIBEL CL

Gran potencial Clearfield®



PUNTOS FUERTES

ALTO POTENCIAL DE RENDIMIENTO

Producción similar a las variedades convencionales.

VARIEDAD CLEARFIELD®

Flexibilidad en el manejo de las malas hierbas.

PERFIL AGRONÓMICO MUY SEGURO

Vigor, Phoma, elongación, tolerancia al frío, jopo.

IDENTIDAD

MORFOLOGÍA

- Capacidad de ramificación: media
- Altura de planta: media

RENDIMIENTO

- Nº de silicuas: medio
- Longitud de silicua: media
- PMG: medio-bajo

VIGOR

- Vigor de implantación: bueno
- Vigor de salida invierno: muy bueno

CARACTERÍSTICAS AGRONÓMICAS

	MS	S	PS	T
Elongación				☼
Encamado			☼	
Dehiscencia				☼
Resistencia al frío				☼

MS: Muy sensible S: Sensible PS: Poco sensible T: Tolerante

- Objetivo de densidad salida invierno: 30 a 35 plantas/m²
- Profundidad óptima de siembra: 1 a 2 cm

CONSEJOS CULTIVO

PRECOCIDAD

Reinicio después del invierno



Floración



Madurez



MP: Muy precoz P: Precoz SP: Semi-precoz ST: Semi-tardío Tardío

CALIDAD

Contenido en aceite: 28 referencias (Fuente:Lidea)



Contenido en proteínas: 26 referencias (Fuente:Lidea)



TOLERANCIA A ENFERMEDADES

Tolerancia Phoma



Cilindrosporiosis



Verticilium



Enfermedades fin de ciclo



MS: Muy sensible S: Sensible PS: Poco sensible T: Tolerante

CALCULATI CL NEW

Destaca con fuerza entre las Clearfield®



PUNTOS FUERTES

NUEVA VARIEDAD CLEARFIELD® CON MUY ALTO POTENCIAL PRODUCTIVO

Nivel de producción similar a las variedades convencionales.

MUY BUEN VIGOR INICIAL

Rápida implantación y desarrollo antes del invierno.

PROTEGE SU POTENCIAL

Gracias a su doble tolerancia a Phoma.

IDENTIDAD

MORFOLOGÍA

- Capacidad de ramificación: alta
- Altura de planta: alta

RENDIMIENTO

- Nº de silicuas: alto
- Longitud de silicua: larga
- PMG: alto

VIGOR

- Vigor de implantación: muy bueno
- Vigor de salida invierno: bueno

CARACTERÍSTICAS AGRONÓMICAS

	MS	S	PS	T
Elongación			☼	
Encamado			☼	
Dehiscencia				☼
Resistencia al frío			☼	

MS: Muy sensible S: Sensible PS: Poco sensible T: Tolerante

- Objetivo de densidad salida invierno: 30 a 35 plantas/m²

- Profundidad óptima de siembra: 1 a 2 cm



PRECOCIDAD

Reinicio después del invierno



Floración



Madurez



MP: Muy precoz P: Precoz SP: Semi-precoz ST: Semi-tardío Tardío



CALIDAD

Contenido en aceite: 9 referencias (Fuente:Lidea)



Contenido en proteínas: 9 referencias (Fuente:Lidea)



TOLERANCIA A ENFERMEDADES

Tolerancia Phoma



Cilindrosporiosis



Verticilium



Enfermedades fin de ciclo



MS: Muy sensible S: Sensible PS: Poco sensible T: Tolerante

Lidea

CONSEJOS CULTIVO

RED COMERCIAL



IBERIA NORTE

RESPONSABLE COMERCIAL

José Luis Sainz

☎ 649 919 072

✉ jose.l.sainz@lidea-seeds.com

DELEGADO COMERCIAL

Luis Sainz

☎ 638 499 314

✉ luis.sainz@lidea-seeds.com

DELEGADA COMERCIAL

Judith Cesteros

☎ 654 735 491

✉ judith.cesterosdublas@lidea-seeds.com

DELEGADO COMERCIAL

Julio Martín

☎ 657 355 601

✉ julio.martin@lidea-seeds.com

DELEGADO COMERCIAL

Eva Alba García

☎ 637 417 196

✉ eva.albagarcia@lidea-seeds.com

IBERIA SUR

RESPONSABLE COMERCIAL

Antonio Barroso

☎ 629 892 379

✉ antonio.barroso@lidea-seeds.com

DELEGADO COMERCIAL

Javier García de Tejada

☎ 639 891 060

✉ javier.garcia@lidea-seeds.com

DELEGADA COMERCIAL

Ana López

☎ 616 154 329

✉ ana.lopez@lidea-seeds.com

DELEGADO COMERCIAL

José Luis Álvarez

☎ 663 816 153

✉ jose-luis.alvarez@lidea-seeds.com



lidea



Ctra. del Copero s/n
41012 Sevilla
☎ +34 954 295 000
www.lidea-seeds.es

